

Catwalk als eyecatcher

Een zonnig eeterras, een houtgestookte hottub, een borrel/ feestterras met vuurtafel, en een sfeervolle, groene ambiance. Maar dé eyecatcher is de catwalk die de drie tuingedeelten met elkaar verbindt. Tuinaannemer Matthias Hommé is maar wat blij met de nieuwe tuin achter zijn woning. Bij de competitie De Vlaamse Tuinaannemer werd deze toffe tuin - ontworpen door Thomas Leplat - bekroond met goud.

TEKST: ANNEMARIE GÖRTS FOTO'S: VÉRONIQUE DE WALSCHE, STUDIO PSG, SHUTTERSTOCK, TRIEN BYTTEBIER (PORTRETFOTO) ONTWERP: THOMAS LEPLAT



*Houtgestookte
hottub*

De betonnen catwalk benadrukt de diepte van de tuin en nodigt uit om naar achter te lopen.



Lichtsnoes

Taxuswolke

Agapanthus

TUIN
 Deels ommuurde achtertuin van 137 m2. De tuin ligt op het zuiden, maar door de hoge muren ligt het achterste deel grotendeels in de schaduw.

WONING
 Geschakelde woning.

BEWONER
 Tuinaannemer Matthias Hommé.

WENSEN

- tof ontwerp
- eeterras
- borrel/feesterras
- jacuzzi/hottub
- veel groen

Proficiat met de behaalde prijs, Matthias! Jouw privétuin is niet voor niets bekroond met goud, want het is een plaatje... Wat vind je zelf het meest geslaagd?

"Het meest geslaagd is, dat het een belevenistuin is, dat het iedere maand een andere beleving is. En dat je veel hoekjes hebt en veel verschillende dingen kunt doen op zo'n kleine oppervlakte. Als je een keer veel mensen uitnodigt of een grotere groep, dat je achteraan met z'n allen aan de vuurschaal kunt zitten. En dat je dan het ronde tafeltje hebt om iets te eten als je een kleinere groep hebt. En de hot-tub die je met hout stookt, is ook zeer leuk. Zeker in de herfst, als het wat kouder wordt. Dan trekt de hot-tub me echt naar buiten toe."

Je hebt een bedrijf in de groenvoorziening, met elf medewerkers. Heb je zelf ook meegeholpen bij de aanleg van je tuin?

"Nou, ik heb alles zelf gedaan, iedere weekend, zaterdag én zondag. Ik heb al mijn vrije tijd opgeofferd, een jaar en een half. Er was heel veel werk te verzetten. Die bank heb ik bijvoorbeeld samen met een vriend gelast, die lasser is in het weekend. We hebben die helemaal gemaakt in de loods en dan heeft een andere vriend dat hout er later op gelegd."

Al met al een hele klus! Wat was de grootste uitdaging bij de aanleg?

"De grootste uitdaging? Ik had nog nooit zo'n zwaar betonpad aangelegd, dus dat was wel even een beetje stress. Dat pad is in vier stukken hierheen gekomen en ik denk dat deze 900 kilo wogen per blok."

De tuin oogt heerlijk groen. Wat zijn jouw favoriete planten?

"Dat is zeker ook *Hakonechloa macra* (Japans berggras, red.), omdat die constant, ook als het maar een klein beetje waait, staat te dansen in de wind. Dat brengt dan zo'n bepaalde rust, die constante beweging. En vooral ook die herfstkleur is prachtig. Dit gras verkleurt van een beetje bruin naar oranje en dat duurt zo heel de herfst. En dan de *Kniphofia* 'Mango Popsicle' (vuurpijl, red.). Die is ook heel, heel mooi. En dan nog de *Tricyrtis formosana* (paddenlelie, red.), dat vind ik ook nog een mooi plantje. Dat zijn zo'n beetje de drie



Thomas Leplat en Matthias Hommé (r).

Enkele sfeermakers zoals lampenslingers, een geluidsinstallatie, sfeervolle tuinverlichting en **een kruidenrek** zijn de kers op de taart.





Het **achterste tuingedeelte** is gemaakt om er te borrelen en te feesten.

‘Het meest geslaagd is, dat het een belevinstuin is en dat het iedere maand een andere beleving is.’



lievelingsplanten... O ja, en dan heb je achteraan nog de *Fatsia* (vingerplant, red.). Eigenlijk vond ik dat vroeger een heel, heel ouderwetse plant met plastieken bladeren. Toen Thomas met het ontwerp kwam, zei ik 'ja, dat gaan we niet zetten, want dat zie ik echt niet graag!'. En mijn achterste muur ging ik eigenlijk ook niet die kleur geven, dat is een beetje een Marrakesh-oranje kleur. Die ging ik ook in het wit doen. Maar Thomas heeft mij toch kunnen overtuigen om die twee dingen er toch echt in te steken. Ik heb toen gezegd, ik ga alles doen wat hij zegt. En ik ben eigenlijk zeer blij, want die Marrakesh-kleur en die groene *Fatsia* die ervoor staat - en die andere plantjes - maken dat die achtergrond meer deel uitmaakt van het tuin, van het geheel. In het wit zou het totaal een andere tuin zijn."

Over de beplanting

Tuinarchitect Thomas Leplat vindt de catwalk dé eyecatcher van de tuin. "Deze is zwevend aangelegd, waardoor je een sterkere connectie voelt met de beplanting, die dan weer iets dieper staat. Je wandelt boven de beplanting en onder het bladerdek van mooie meerstammige bomen zoals *Gymnocladus* (doodsbeenderenboom, red.) en *Acer griseum* (papieresdoorn, red.). De beplanting van de tuin werd bewust vrij 'wild' gehouden teneinde een mooi contrast te vormen met de strakke belijning van de catwalk. We hebben vooral gewerkt met bladplanten, varens en siergrassen, die perfect gedijen onder het bladerdek van de bomen."

IN GOLVEN GESCHOREN

"De wat hogere planten die hier en daar zijn aangeplant, zorgen voor een subtiele scheiding tussen de twee zithoeken, zonder de visuele connectie ertussen te verliezen." In het meer zonnige gedeelte bij de woning staan zonminnende planten zoals *Sesleria autumnalis* (blauwgras), *Origanum* en *Kniphofia* (vuurpijl). De oprit die naar de achtergelegen bedrijfsloods van Groenvoorziening Hommé leidt, is van de tuin gescheiden door een prachtige, in golven geschoren taxushaag, met ertussen een toegangspoortje in cortenstaal.

Favorieten van Matthias



Tricyrtis formosana (paddenlelie)



Hakonechloa macra (Japans berggras)

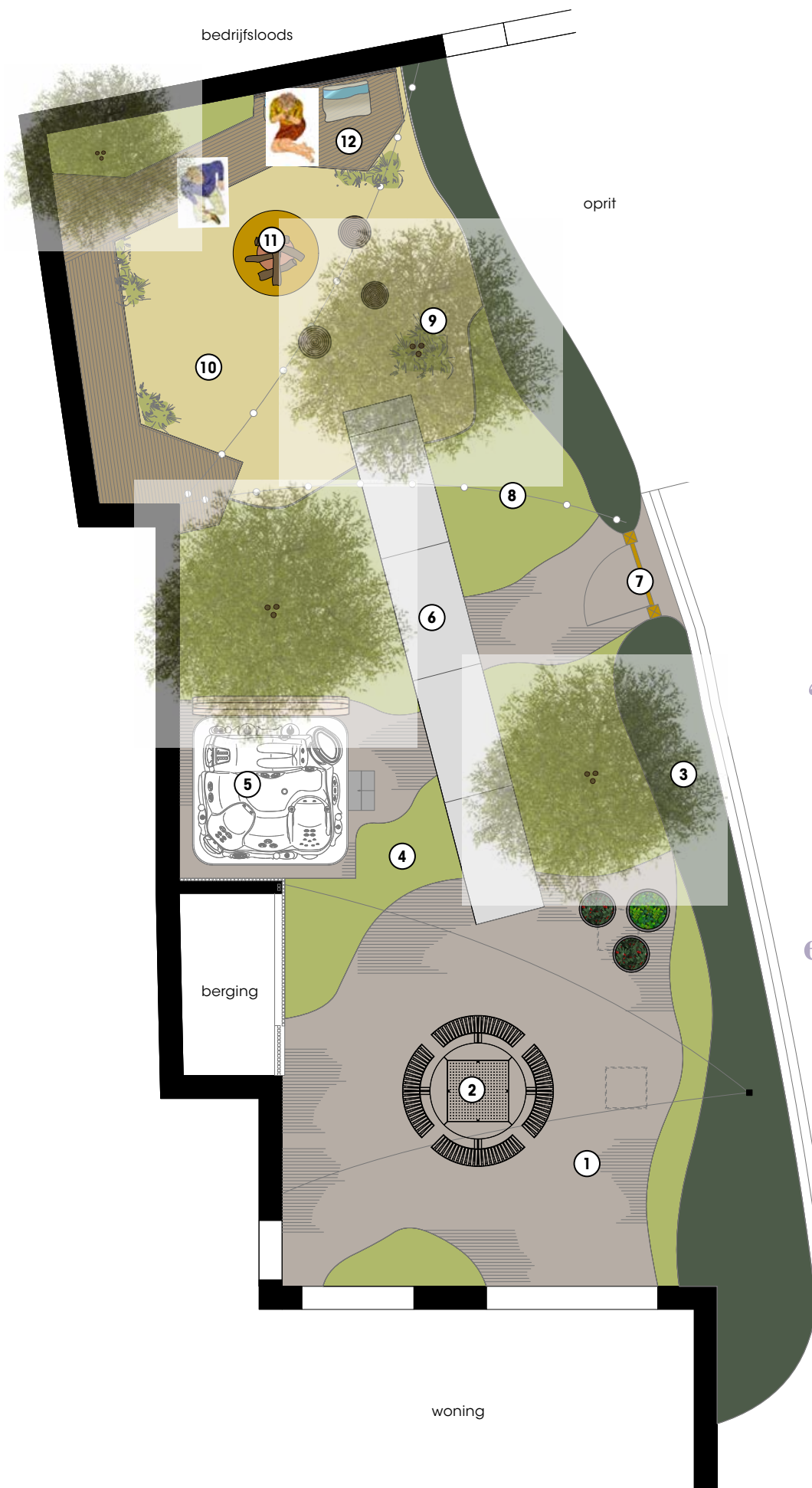


Fatsia japonica (vingerplant)



Kniphofia 'Mango Popsicle' (vuurpijl)





Legenda

- 1 eeterras
- 2 picknicktafel
- 3 haagwolk
- 4 border
- 5 jacuzzi (nu een hottub)
- 6 catwalk
- 7 tuinpoort
- 8 lichtsnoer
- 9 boom
- 10 borrelterras
- 11 vuurtafel
- 12 zwevende bank

Producten & materialen

- catwalk: Architectonisch Beton Stone en Style
- gebakken klinkers: Vandemoortel
- grind: Flachkorn
- hottub: tankkd
- picknicktafel: Extremis
- vuurtafel: Moróro

Matthias:
 ‘Ik had nog nooit zo’n zwaar betonpad aangelegd, dus dat was wel even een beetje stress.’



Thomas Leplat

TUINONTWERP
 Ontwerpbureau Thomas Leplat
 Vichte
www.thomasleplat.be

TUINAANLEG
 Matthias Hommé
 Deerlijk
www.groenvoorzieninghomme.be